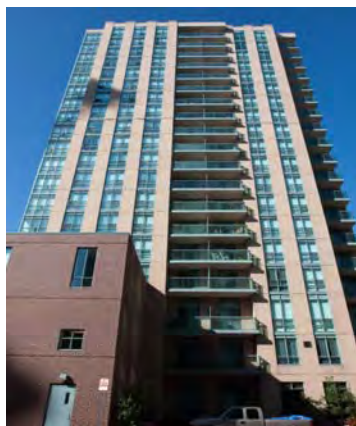


买卖 Condo 必读

20/22/26/28 Olive 市场统计分析

www.mycondolife.ca--Maggie Condo 专栏之一百一十四



本周介绍多伦多北约克 Yonge/Finch 热门 condo Princess Place -20, 22, 26, 28 Olive Ave

【交口】 Yonge/Finch

【类型】 高层高级公寓

【物业管理费】 包括水电气

【便利设施】 地下停车场, 台球室, 健身房, 娱乐室, 保安, 保安系统, 访客停车场。

【简介】

Princess Place 坐落在 Yonge 街和 Finch 街的东南角, 一共有四座高层公寓, 每一户都有大阳台。

地址: **26 Olive Ave Tower 1**

<楼龄> 2002 年竣工 <楼层> 18 层 <用途> 民用

地址: **28 Olive Ave Tower 2**

<楼龄> 2002 年竣工 <楼层> 16 层 <用途> 民用

地址: **20 Olive Ave Tower 3**

<楼龄> 2003 年竣工 <楼层> 26 层 <用途> 民用

地址: **22 Olive Ave Tower 4**

<楼龄> 2003 年竣工 <用途> 民用 <楼层> 19 层

【附近建筑】 Mona Lisa Residences, Luxe, Greenview 15/25 (Meridian in North York), Beecroft 503 (The CONTINENTAL CONDO), 60 Byng。

【附近公园】 Bishop Park, Kenneth Park, Lorraine Drive Park, Northtown Park and Olive Park。

【Neighbourhood】

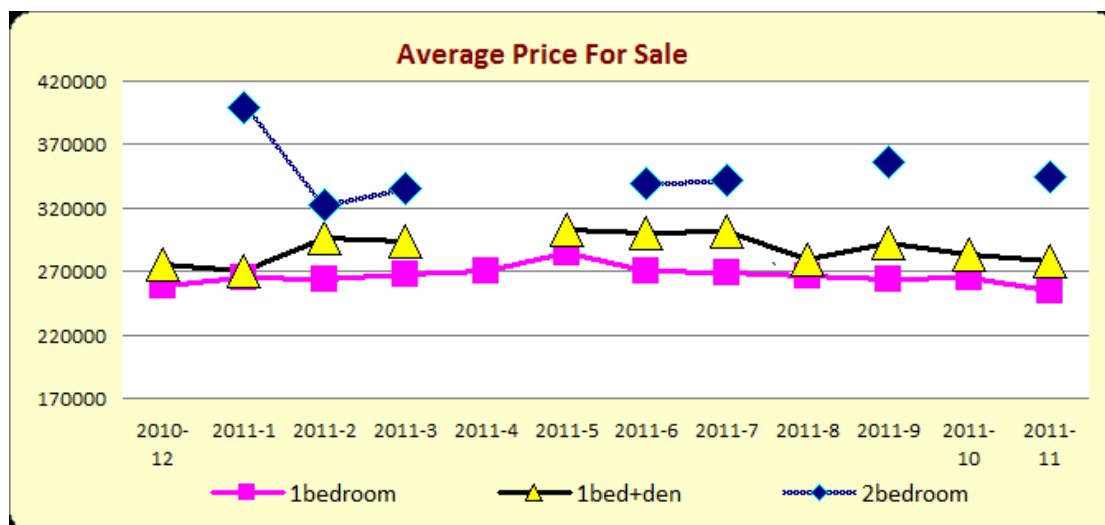
住在这里最大的好处就是便利, Princess Place 能给你北约克市中心所能提供的最好的条件。Finch 地铁站, 轻轨, Viva 和通往约克区的公车离你只有几步之遥。近高速公路 401。这里还为您提供其他生活必需要素-超市-Loblaws, Metro, 药店-Shoppers drug mart, 咖啡店。吃东西的地方: 餐馆, 小酒馆, 熟食店。夜生活: 夜总会, 酒吧和酒馆。无论什么会使你开心, 你会在这里发现它。

一. 过去 12 个月 (2010/12-2011/11) 销售记录分析

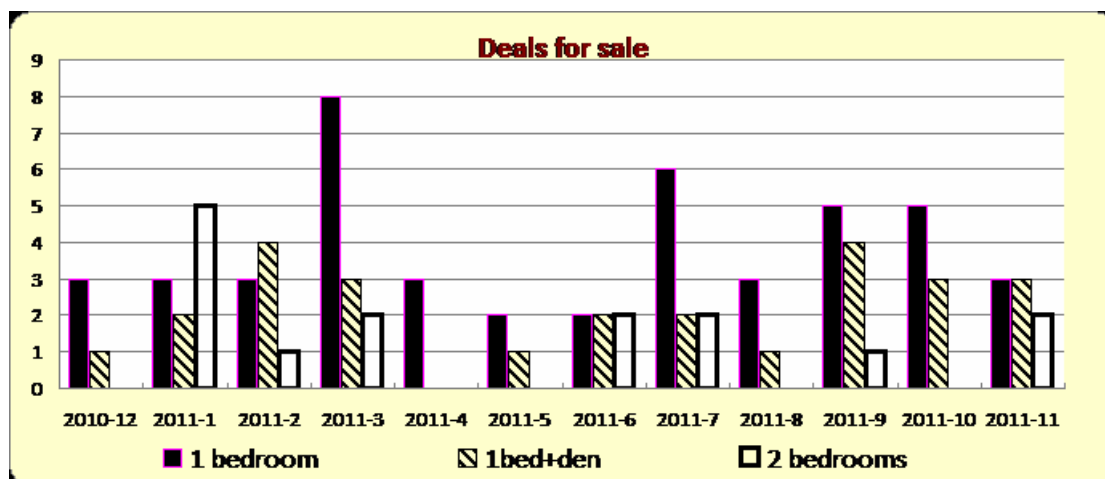
共售出 90 单元, 其中包括 1 房 46 个单元, 1 房+den 26 个单元, 2 房 15 个单元, 平均售出时间为 19 天。

- 1 房的平均价格为 \$266,142 加元, 最高价格为 \$302,000 加元, 最低价格为 \$242,000 加元,
- 1 房+den 的平均价格为 \$289,265 加元, 最高价格为 \$321,000 加元, 最低价格为 \$265,800 加元。
- 2 房的平均价格为 \$359,726 加元, 最高价格为 \$485,000 加元, 最低价格为 \$315,000 加元。

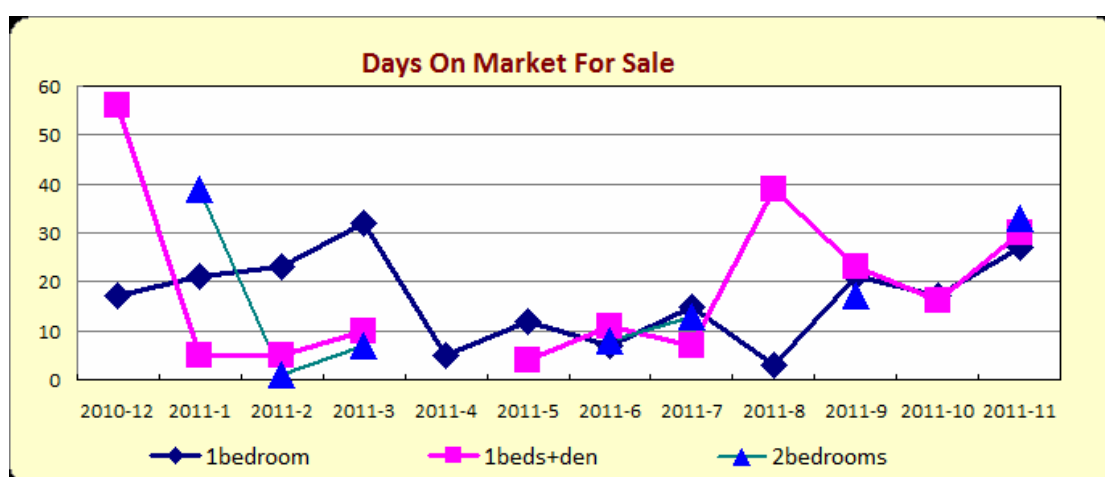
1) 销售平均价格统计



2) 销售成交量统计



3) 销售上市天数统计



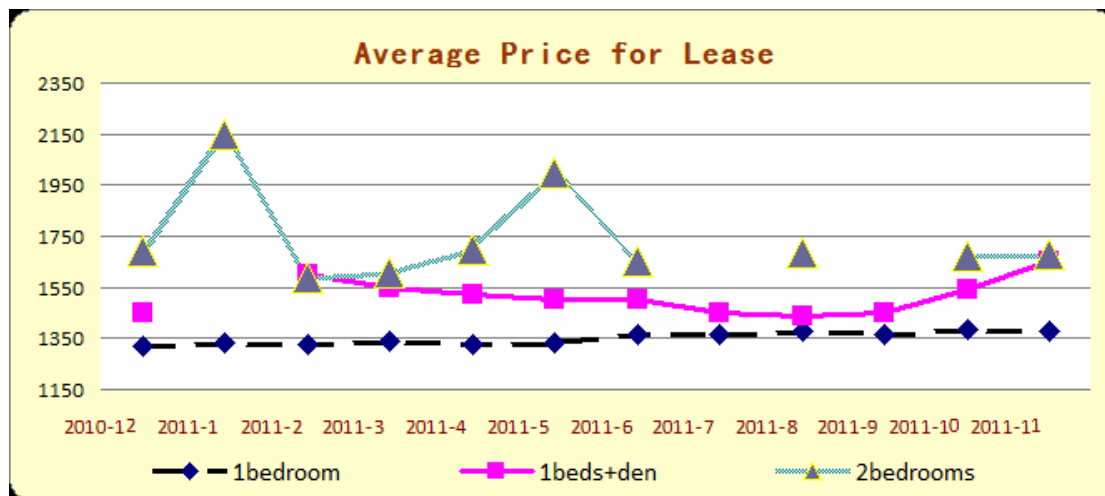
二. 过去 12 个月 (2010/12-2011/11) 出租纪录分析:

共租出 118 单元, 其中包括 1 房 78 个单元, 1 房+den 20 个单元, 2 房 19 个单元, 平均租出时间为 18 天。

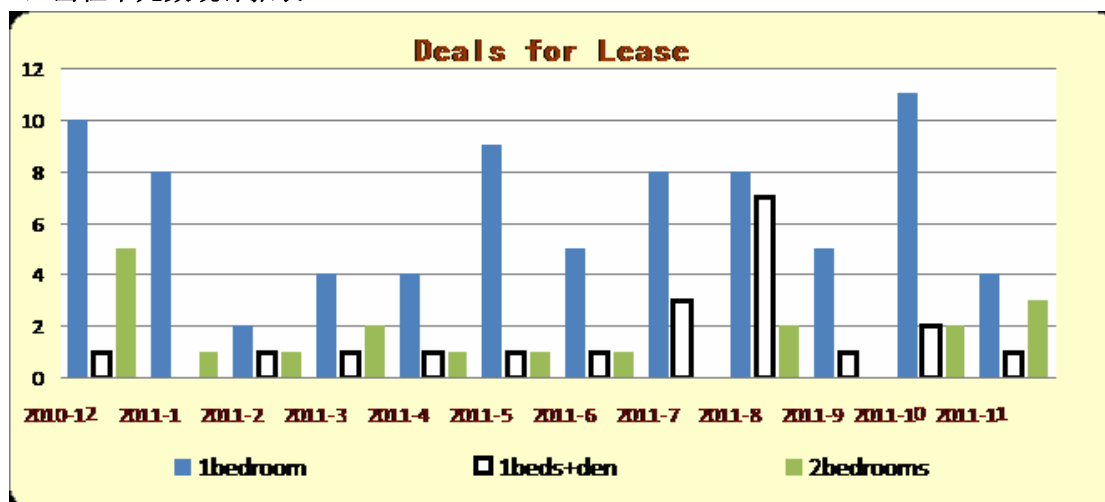
- 1 房的平均价格为 \$1,352 加元, 最高价格为 \$1,450 加元, 最低价格为 \$1,250 加元,

- 1房+den的平均价格为\$1,485加元,最高价格为\$1,650加元,最低价格为\$1,350加元。
- 2房的平均价格为\$1,711加元,最高价格为\$2,150加元,最低价格为\$1,550加元。

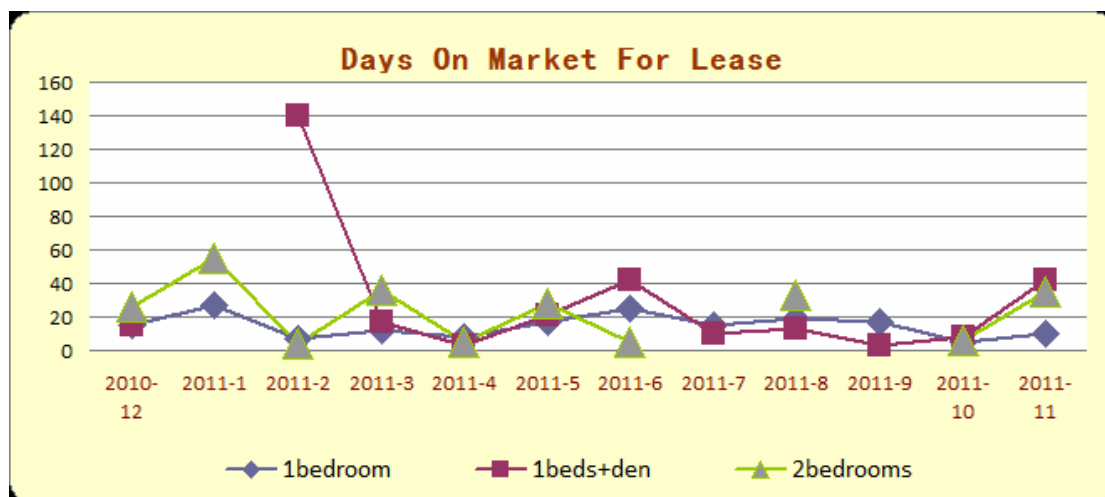
1) 出租平均价格统计报表



2) 出租单元数统计报表



3) 出租上市天数统计报表



下期预告: [Yonge/Sheppard 31/35 bales](#) monthly report 市场统计分析

更多 Condo 市场统计分析, 请浏览: www.mycondolife.ca 或 Email 至: info@mycondolife.ca **订阅多伦多 condo 市场统计报表/致电 Maggie 索取完整版报表分析。**

(统计数据来源: 多伦多地产局, 本统计分析数据仅供参考, 不构成买卖建议)。